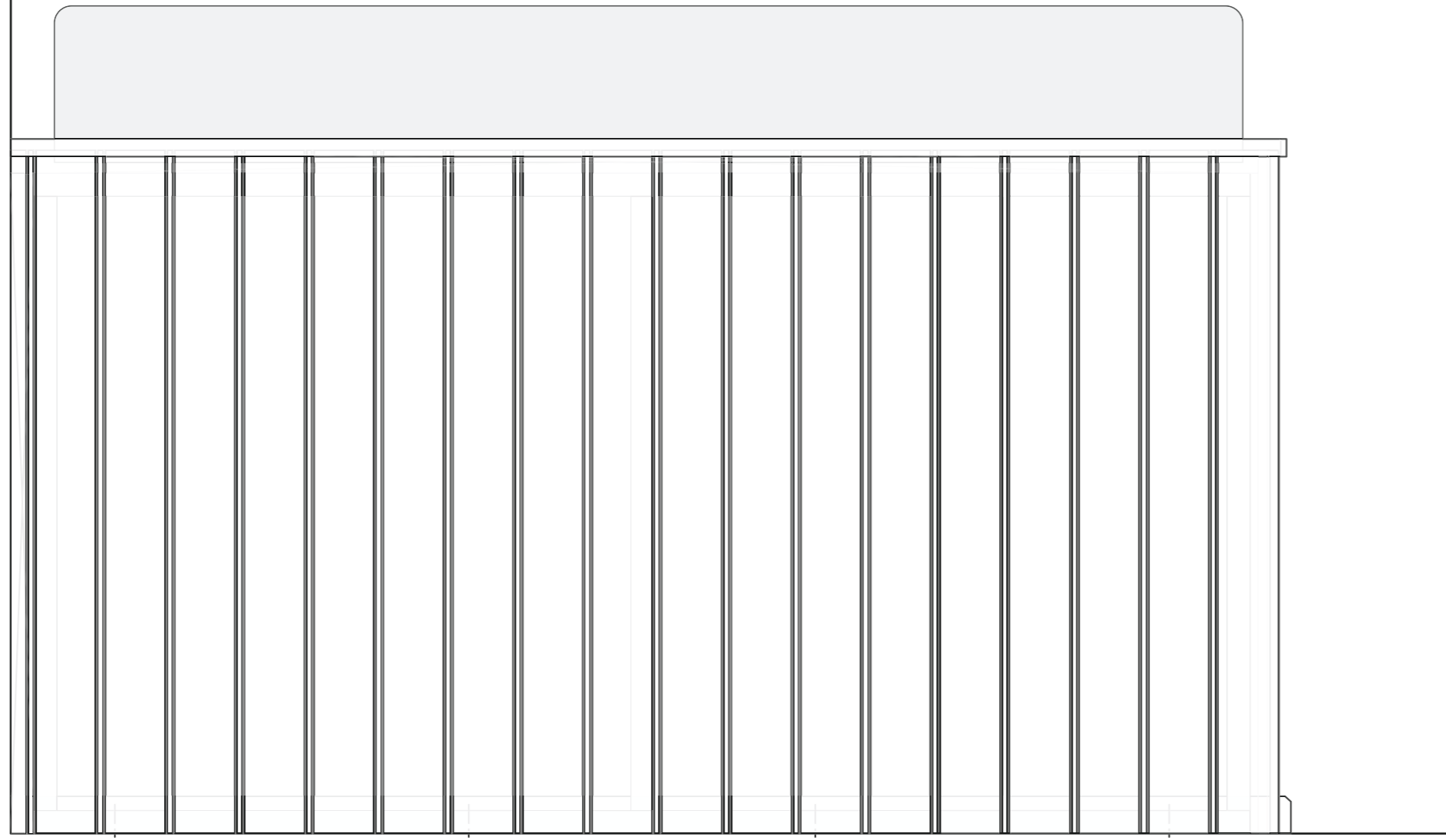
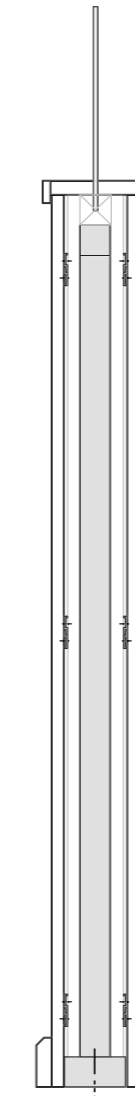


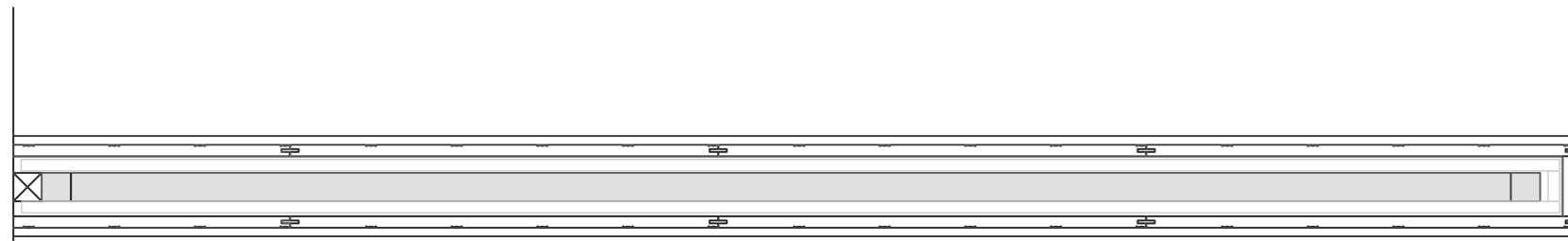
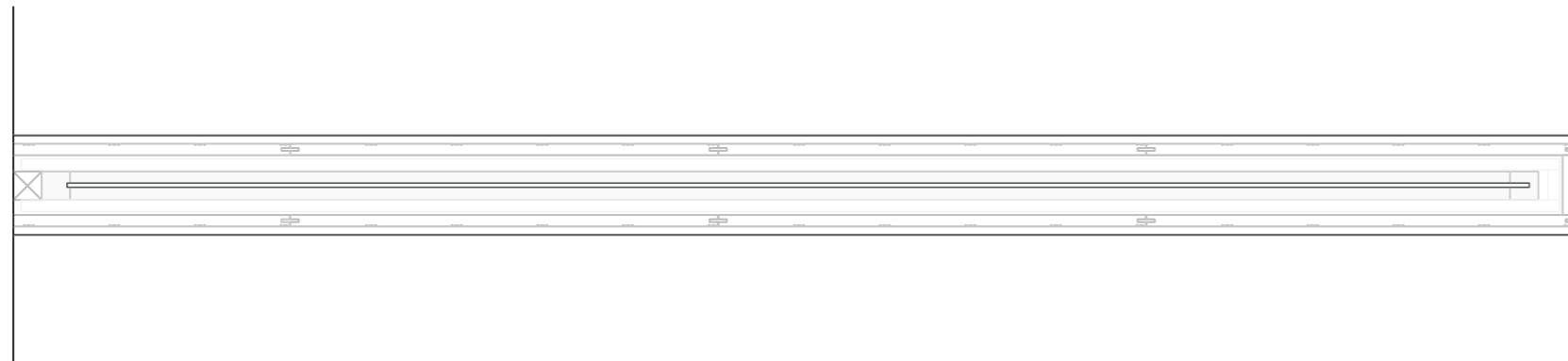
1429
1199
230
30
1169



140



116



16 84 16
12 116 12
140

40
12
2100
UK 2155
2188
12
obere Abdeckung 2200

- Wandverkleidung aus Fichte 3-Schichtplatte 16mm Oberfläche gebeizt nach Artistar 20113, lackiert
Profilierung mit V-Fuge und Hohlkehprofil
- UK aus Spanplatte 16mm
- Einhängebeschläge Eilox mini
- Kapitelprofil und Sockelleiste aus Fichte Massiv Oberfläche gebeizt nach Artistar 20113, lackiert
- VSG Klarglas
- zwei Ecken gerundet r=30mm
- Stahlrahmen aus Stahlrohr, grundiert

1 Stück

geprüft und freigegeben
.....
(Stempel + Unterschrift)

DIESE ZEICHNUNG DARF OHNE UNSERE GENEHMIGUNG WEDER KOPIERT NOCH DRITTEN PERSONEN ODER KONKURRENZFIRMEN ZUGÄNGLICH GEMACHT WERDEN!

JOSEF EIBL GmbH
Schreinerei, Handwerk & Design
Josef-Eibl-Str. 1 64168 Ahorn
Tel 0 87 44 - 96 03-0 • Fax 0 87 44 - 96 03-30
info@eibl-gmbh.de www.eibl-gmbh.de

Kunde:	Hohenthanner, Isarklaus	Index:	A
Projekt:	Trennwand	Massstab:	1:10
		Format:	DIN A2
		gezeichnet:	Größl
		Datum:	19.03.2026