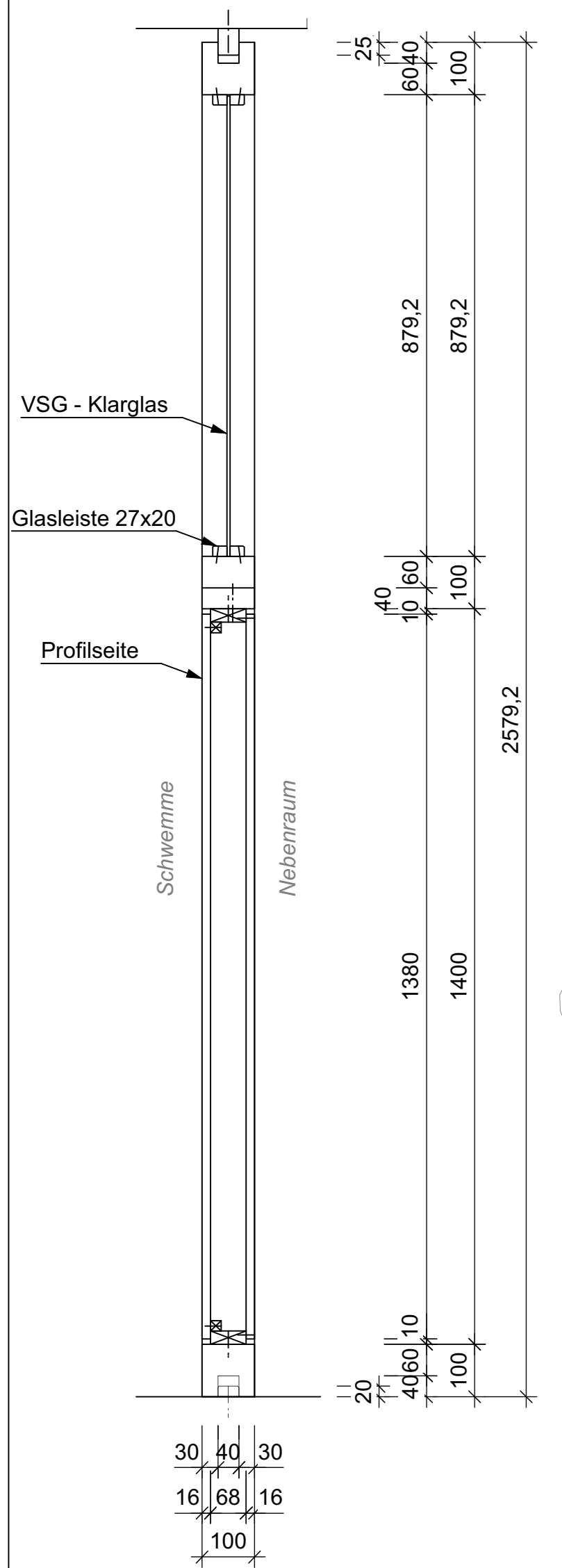


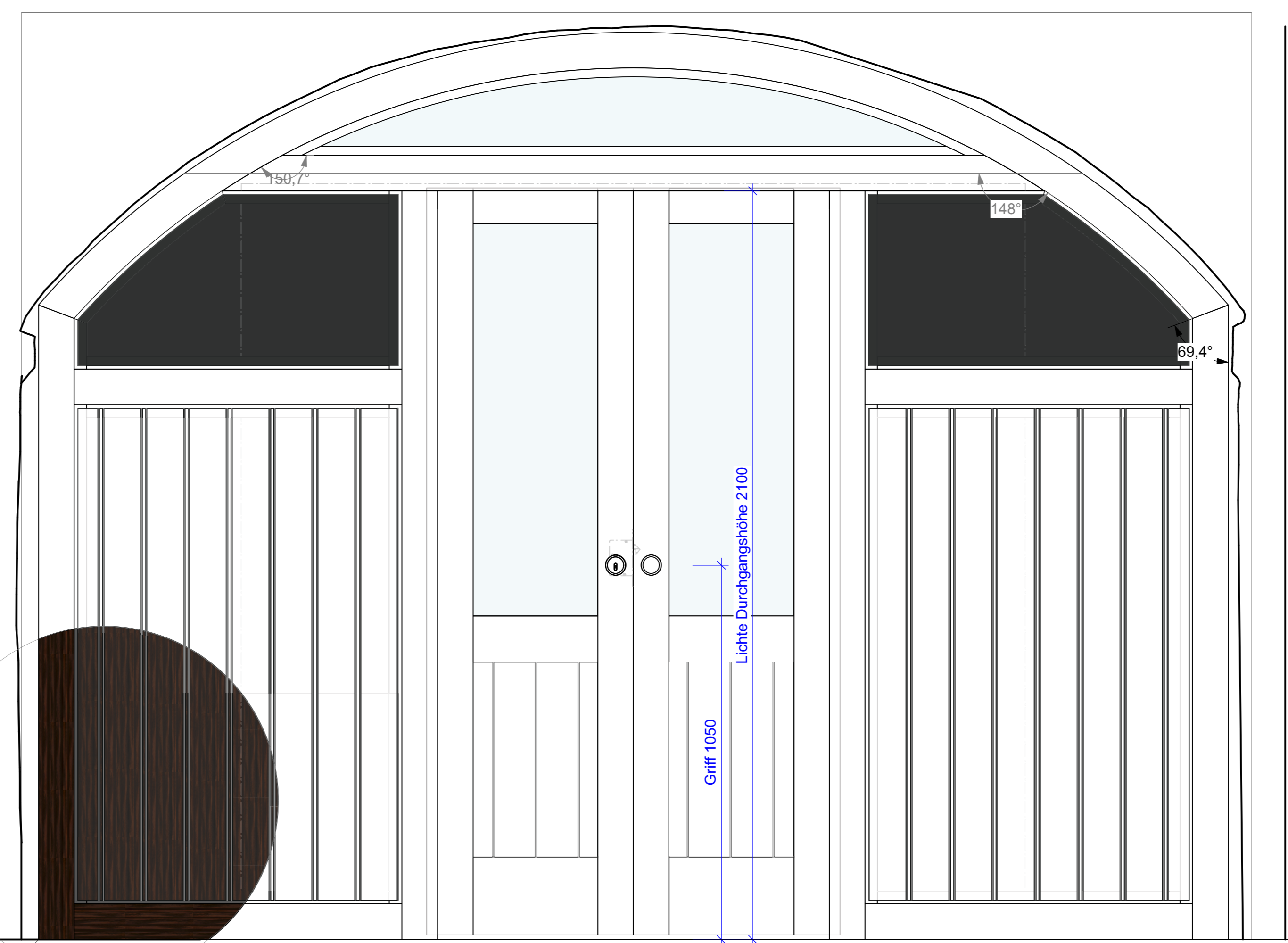
Wand 2: Vertikalschnitt



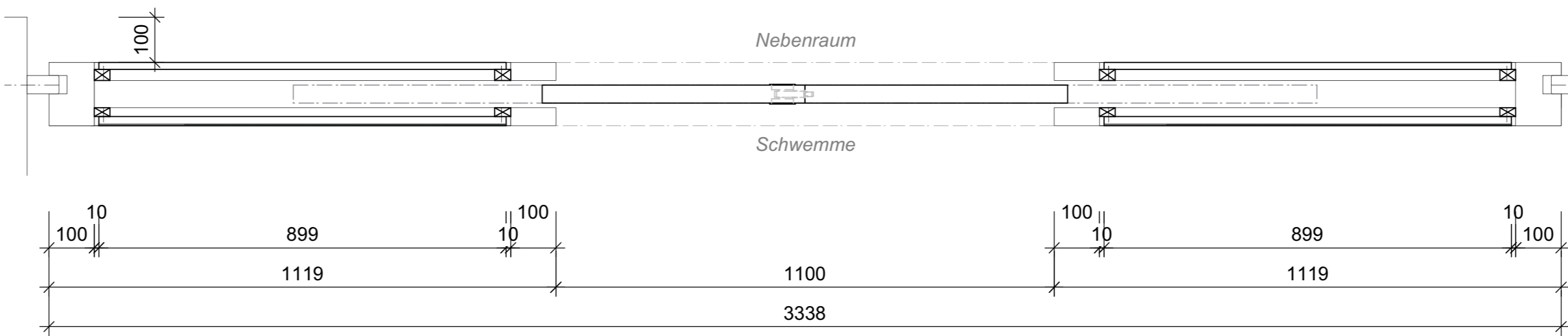
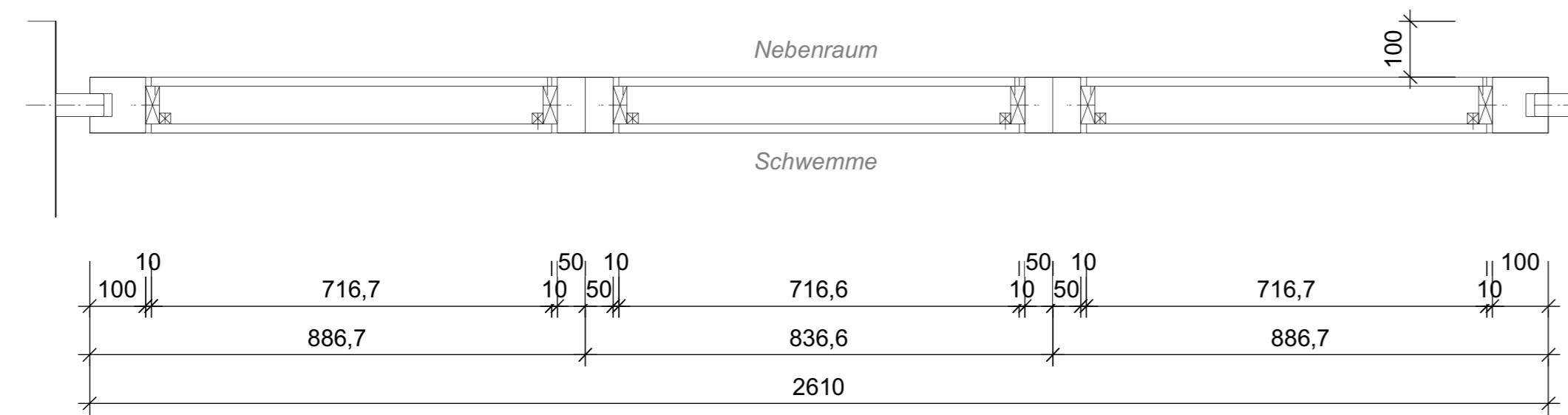
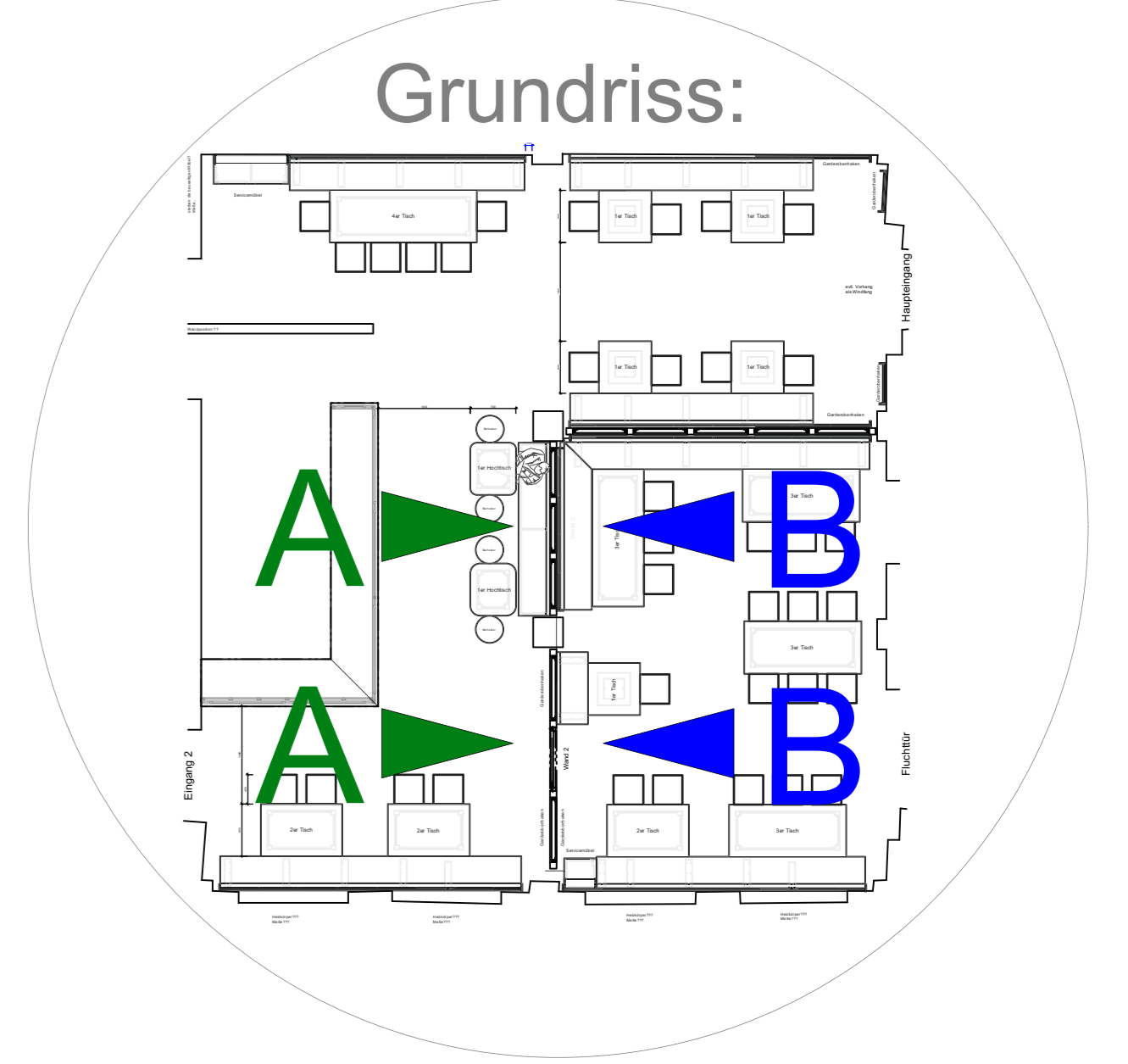
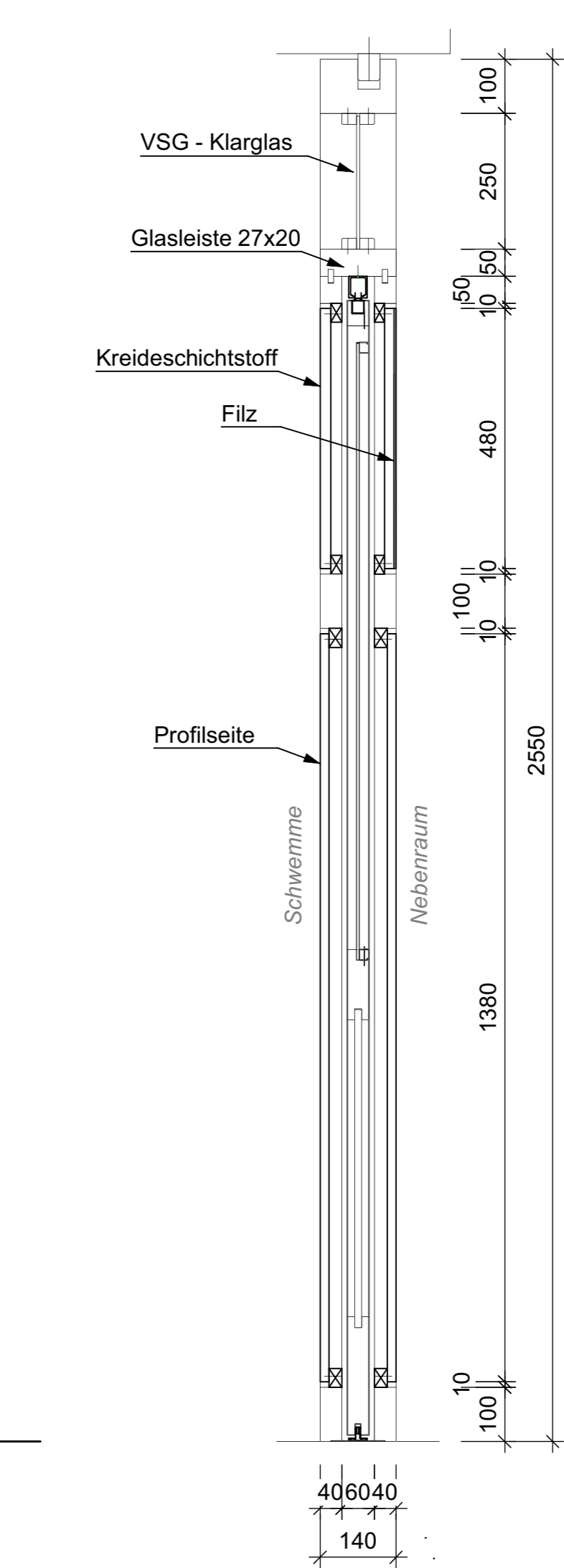
Wand 3: Blickrichtung Nebenraum (A)



Wand 2: Blickrichtung Nebenraum (A)



Wand 2: Vertikalschnitt

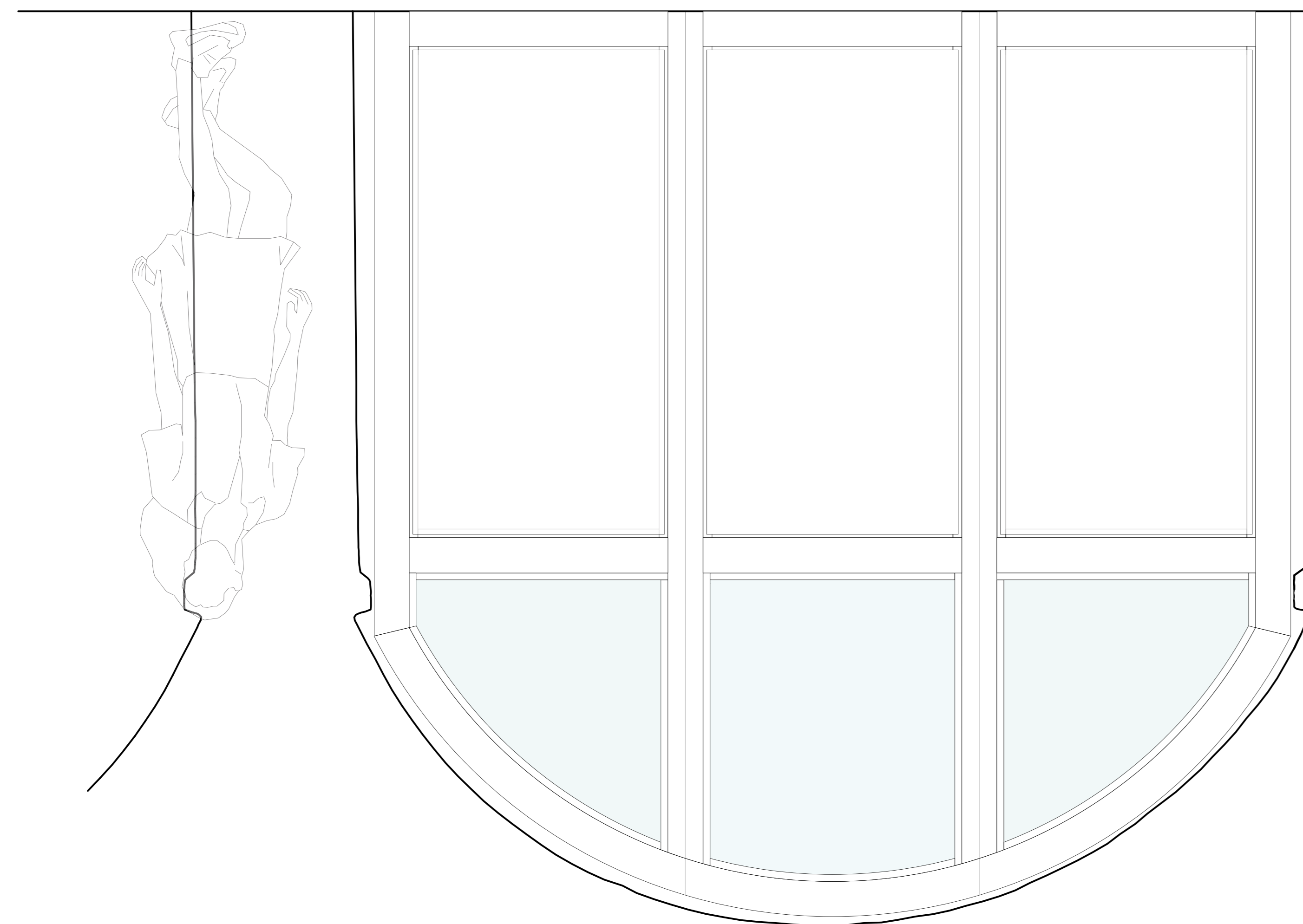


Raumtrenner - Wand 2:

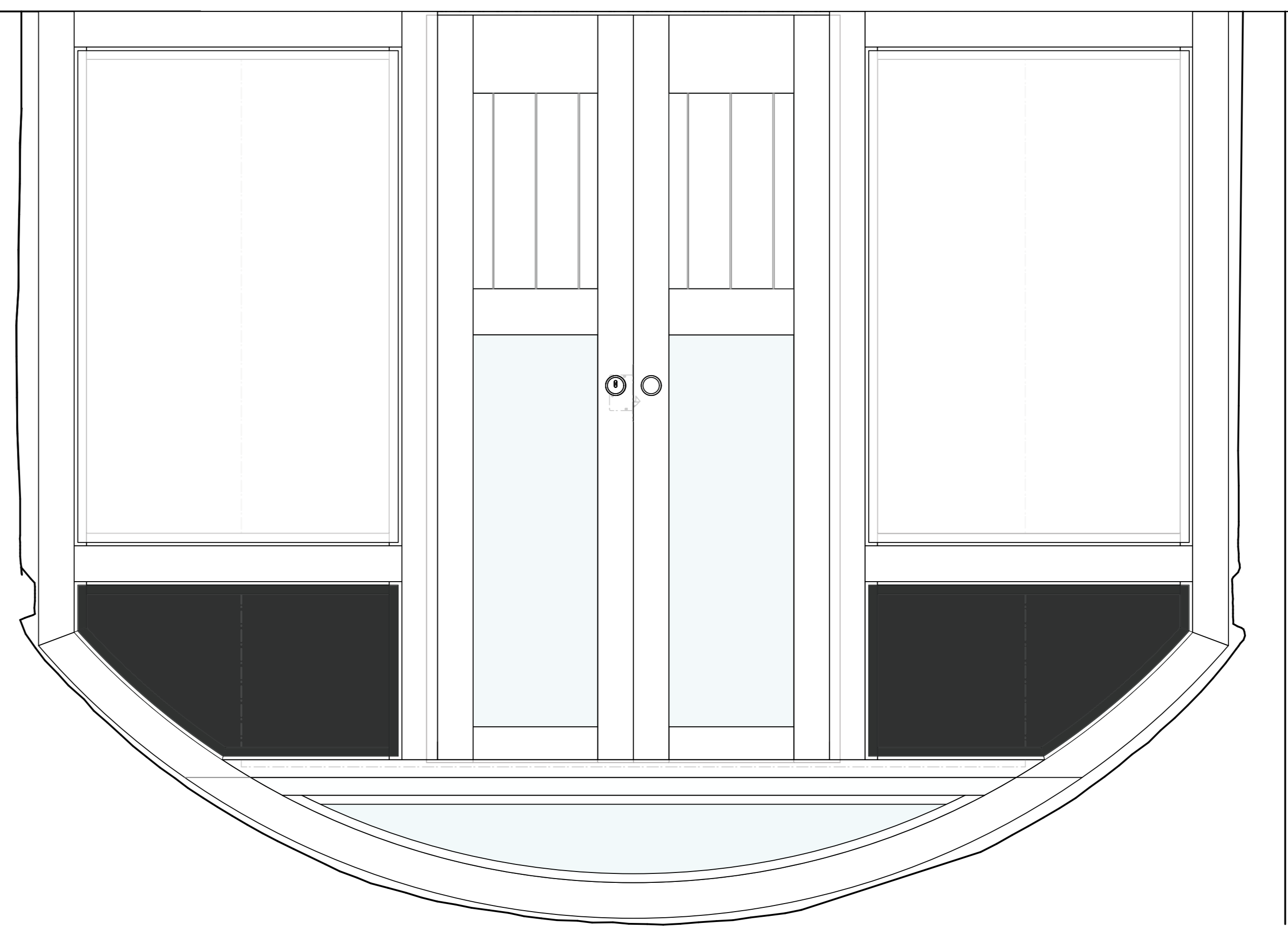
- Raumtrenner aus Fichte Massiv-KVH 100x100mm
Oberfläche gebeizt nach Artistar 20113, lackiert
- Füllung aus Fichte 3-Schichtplatte 16mm
Oberfläche gebeizt nach Artistar 20113, lackiert
- Einseitig Profilierung mit V-Fuge und Hohlkehprofil
- Kreideschichtstoff Pfeilderer U12000XM
- Glasfüllungen VSG-Klar
- Filz 175 dunkel-meliert

Raumtrenner - Wand 3:

- Raumtrenner aus Fichte Massiv-KVH 100x100mm
Oberfläche gebeizt nach Artistar 20113, lackiert
- Füllung aus Fichte 3-Schichtplatte 16mm
Oberfläche gebeizt nach Artistar 20113, lackiert
- Einseitig Profilierung mit V-Fuge und Hohlkehprofil
- Glasfüllungen VSG-Klar



Wand 2: Blickrichtung Bar (B)



Wand 3: Blickrichtung Bar (B)

Ansicht:



Die bauordnungsrechtliche Zulässigkeit der Schiebetür als Fluchttür ist durch den Bauherren zu prüfen!